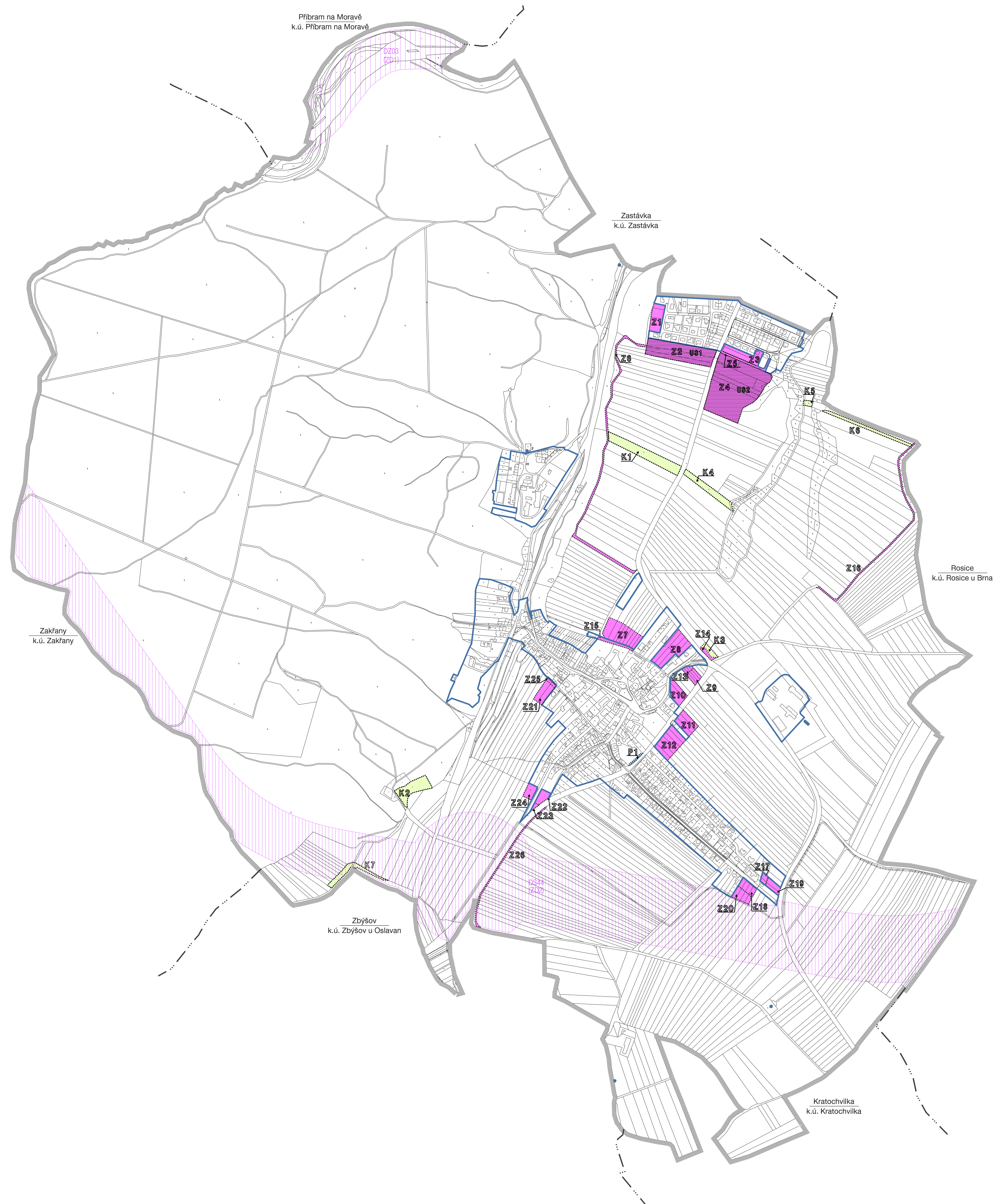


ÚZEMNÍ PLÁN BABICE U ROSIC



HRANICE		
---	hranice katastrálních území	
---	hranice hešerého území	
---	zastavěné území k 30. 6. 2021	
IDENTIFIKACE PLOCH		
Z1	zastavěné plochy	
P1	plochy přestavby	
K1	plochy změn v krajíně	
R1	územní rezerva	
U01	plochy ve kterých je rozhodováno o změnách v území podmíněno územní studií	
KONCEPCE DOPRAVNÍ INFRASTRUKTURY		
STAV	NÁVRH	REZERVA
		0202
		0203
		0204
		0205
		0206
		0207
		0208
		0209
		0210
		0211
		0212
		0213
		0214
		0215
		0216
		0217
		0218
		0219
		0220
		0221
		0222
		0223
		0224
		0225
		0226
		0227
		0228
		0229
		0230
		0231
		0232
		0233
		0234
		0235
		0236
		0237
		0238
		0239
		0240
		0241
		0242
		0243
		0244
		0245
		0246
		0247
		0248
		0249
		0250
		0251
		0252
		0253
		0254
		0255
		0256
		0257
		0258
		0259
		0260
		0261
		0262
		0263
		0264
		0265
		0266
		0267
		0268
		0269
		0270
		0271
		0272
		0273
		0274
		0275
		0276
		0277
		0278
		0279
		0280
		0281
		0282
		0283
		0284
		0285
		0286
		0287
		0288
		0289
		0290
		0291
		0292
		0293
		0294
		0295
		0296
		0297
		0298
		0299
		0300

ZÁZNAM O ÚČINNOSTI	
Správni orgán, který ÚP vydal:	Zastupitelstvo obce Babice u Rosic
Datum nabytí účinnosti ÚP:	
Pořizovatel:	Obecní úřad Babice u Rosic, dle § 6 odst. 2 stavebního zákona
Opavátní úřadostní pořizovatel:	Madřina Blahoslavský
Funkce:	opavátní osoba pořizovatele, starosta obce
Podpis:	
Řada:	

VÝKRES ZÁKLADNÍHO ČLENĚNÍ ÚZEMÍ	
ÚZEMNÍ PLÁN BABICE U ROSIC	
EVIDENČNÍ ČÍSLO: 219 - 001 - 887	
ZHOTOVITEL: URBANISTICKÉ STŘEDISKO BRNO, SPOL. S R. O.	
PROJEKTANTI: ING. ARCH. VANDA ČADNEROVÁ, ING. ARCH. EVA ŠIMARÁ, ING. MILUŠKA ŠKARLOVÁ, ING. PAVEL VESELY, ING. MARTIN KOVOTNÝ, MGR. LUCE BLYŤSKOVÁ, H. BRYCHTOVÁ	
POŘIZOVATEL: OBECNÍ ÚŘAD BABICE U ROSIC	
MĚŘÍTKO: 1:5 000	
DATA: ZÁŘÍ 2021	

